



# ***ILLICHMANN***

**WÄLZLAGER / BEARINGS - IMPORT / EXPORT**

***Wälzlager  
Antriebstechnik  
Dichtungen  
aus aller Welt***



# INHALT

<b>ÜBER UNS</b>	<b>3</b>
.....	
<b>UNSERE LEISTUNGEN</b>	<b>4</b>
.....	
<b>UNSER SORTIMENT</b>	<b>5</b>
.....	
<b>WÄLZLAGER</b>	<b>6-14</b>
.....	
<b>DICHTUNGSTECHNIK</b>	<b>15</b>
.....	
<b>ANTRIEBSTECHNIK</b>	<b>16-18</b>
.....	
<b>ZUBEHÖR</b>	<b>19</b>
.....	
<b>BETRIEBSHYGIENE</b>	<b>20</b>
.....	
<b>UNSERE PARTNER</b>	<b>21-22</b>
.....	
<b>UNSER TEAM</b>	<b>23</b>

# KOMPETENZ DURCH ERFAHRUNG

Die Illichmann Wälzlager GmbH wurde 1996 von Herrn Karl Illichmann gegründet. Wie viele andere Unternehmen, war das Unternehmen zu Beginn ein kleiner 1-Mann-Betrieb. Durch gute Kontakte im In- und Ausland, konnte das Sortiment schon bald um Dichtungen, Lineartechnik, Ketten, Kettenräder, Riemen und Betriebshygiene erweitert werden.

Im Jänner 2016 hat Herr Bernhard Illichmann die Geschäftsleitung von seinem Vater übernommen. Inzwischen beschäftigt das Familienunternehmen 14 Mitarbeiter, die zusammen über 150 Jahre Erfahrung in der Wälzlagerbranche haben. Im Herbst 2019 wurde das neue, moderne Geschäftsgebäude im Industriepark Wolkersdorf bezogen, um den wachsenden Anforderungen der Branche gerecht zu werden und diese in gewohnter Qualität zu erfüllen.



## Wir stehen für ZUVERLÄSSIGKEIT

Unsere Kunden und Partner schätzen überall die Qualität unserer Produkte. So vielfältig wie unser Sortiment ist auch das Spektrum der Einsatzmöglichkeiten. Deshalb gehören zu unserem Kundenstamm sowohl Serienhersteller als auch Reparaturbetriebe aus den verschiedenen Branchen. Wo es auf Leistung, Qualität und Service ankommt, gibt es nur eines: Illichmann Wälzlager.



## Wir bedienen zahlreiche MÄRKTE

Industrie: chemische Industrie, Papier Industrie, Textil Industrie, Lebensmittel Industrie, u.v.m.; Bergbau, Sand- und Schottergewinnung, Straßenbau, Tunnelbau, Bahnbau; Maschinenbau: Allgemeiner Maschinenbau, Sondermaschinenbau, Werkzeugmaschinenbau, Landmaschinenbau, Elektromotoren, Pumpen, Kompressoren, Getriebemotoren, u.v.m.; Verkehr: Straßenverkehr, Schienenverkehr, Luftfahrt, Schifffahrt, Raumfahrt

# UNSERE LEISTUNGEN

## DAFÜR SIND WIR HIER

Zuhören, analysieren und eine Lösung anbieten - wir beraten Sie bei der Produktauswahl bezüglich Type und Qualität. Bei der großen Anzahl an Lagerbauarten und Größen von verschiedenen Herstellern aus Europa, Asien und Amerika gibt es für fast jeden Anwendungsfall ein passendes Produkt.

Schicken Sie uns Ihre Anfrage!



### P Ü N K T L I C H E L I E F E R U N G

Ihre Anfrage/Bestellung wird schnellstmöglich bearbeitet und vorrätige Ware kann prompt versendet werden.



### BERATUNG

Wir finden das richtige Lager für Ihren Anwendungsfall. Bei Bedarf helfen wir auch bei Sonderanfertigungen.



### K O M P E T E N Z D U R C H W I S S E N

Durch Wissensaustausch mit langjährigen Partnern und Schulungen durch die Hersteller bleiben wir am neuesten Stand.



**Besuchen Sie uns auch im Web:  
[www.illichmann-waelzlager.com](http://www.illichmann-waelzlager.com)**



## PRODUKTE

---

Unser Sortiment umfasst neben Wälzlagern, auch Artikel aus der Antriebstechnik, der Dichtungstechnik und der Betriebshygiene.

Durch langjährige Erfahrung und guten internationalen Kontakten können wir Lager aller bekannter Marken kostengünstig und rasch anbieten.

z.B.: SKF, FAG, INA, TIMKEN, NSK, McGill, Kaydon, RBC, SealMaster, Rollway, FK, IBB, IBU, LDI, ISB, Nadella, Gates, Optibelt, IWIS, Elite, Eurochain, Seeger, Dichtomatik, Freudenberg, SLF, u.v.m.

### 2-Loch Flanschlagergehäuseeinheit



Baureihen UCFL..., RCJT..., RCJZ..., FLCTA..., usw.  
Lieferbar nach europäischer Norm sowie japanischer Norm.

### 3-Loch Flanschlagergehäuse



Baureihen I-1200..., TIL 500 K

### 3-Loch Flanschlagergehäuseeinheit



Baureihen DFW..., PCFTR..

### 4-Loch Flanschlagergehäuse



Baureihen 722500DA/DB, 722500 AZ/BZ

### 4-Loch Flanschlagergehäuseeinheit rund



Baureihen UCFC..., PME..., RME..., PFE..., RFE..  
Lieferbar nach europäischer Norm sowie japanischer Norm.  
Auch mit Guss- oder Stahldeckel für Wellenende und durchgehende Welle  
erhältlich: C-UCFC, CM-UCFC, usw.

### 4-Loch Flanschlagergehäuseeinheit quadratisch



Baureihen UCF., RCJ., PCJ., usw.  
 Lieferbar nach europäischer Norm sowie japanischer Norm.  
 Auch mit Guss- oder Stahldeckel für Wellenende und durchgehende Welle  
 erhältlich: C-UCF, CM-UCF, usw.

### Axialkugellager



Baureihen 511., 512., 513., 514., 522., 523., 524., 532., 533., 534..  
 Nehmen nur Axiallasten auf und müssen mit einem Radialwälzlager kombiniert  
 werden.  
*Einsatz: Vertikalwelle, Reitstockspindel, Kreiselpumpe*

### Axialpendelrollenlager



Baureihen 292., 293., 294..  
 Nehmen Radial- und Axiallasten auf und lassen Fluchtungsfehler zu.  
*Einsatz: schwere Vertikalwelle, Turbogenerator, Kranzapfen, Wxtruderschnecke.*

### Axialrollenlager



Baureihen 811., 812..  
 Nehmen nur Axiallasten auf und müssen mit einem Radialwälzlager kombiniert  
 werden.

### Blocklagergehäuse für Ventilatoren



Baureihen BL-W, PDN, PDNF



**DIN Deckel- und Augenlager**

Baureihen DIN 502, DIN 503, DIN 504, DIN 505A, DIN 505L



**Drahtrichtrollen, Profilrollen**

nach Kundenzeichnung

V-Profil, Rundprofil, Flachprofil



**Gelenkköpfe**

Innengewinde, Außengewinde, nachschmierbar, wartungsfrei

Baureihen GIR..DO/UK, GIL..DO/UK, GIFR..PB/PW, GIKFL..PB/PW, GAR..DO/UK, GAL..DO/UK, GAKFR..PB/PW, GAKFL..PB/PW



**Gelenklager**

auch gedichtet, wartungsfrei, Niro

Baureihen GE..DO(ES), GE..UK, GE..FO, GE..HO, GE..LO, GE..AW, GE..FW, GE..SX, GE..AX, GE..SW



**Gelenklager schraubbar, schweißbar**

Baureihen GIHNK..LO, GIHRK..DO, GK..DO, GF..DO, TS..., TAPR....





### Gleitlagerbuchsen wartungsfrei, nachschmierbar

Baureihen DU..., DU....TFF, DX..., WZ., BNZ..., BNZF...



### Hochtemperatur Wälzlager & stromisolierte Lager

Ofenausführung, gedichtet, abgedeckt

Baureihen 60., 62., 63., 60/62/63.. FT150/HT200 ....F600 VA208, VA228, VL0241, J20A, SQ77 HT-UC2., HT-HC2., auch Niedertemperatur möglich



### Kegelrollenlager

1-reihig

Baureihen: 302., 303., 313., 320., 322., 323., 329., 330., 331., 332..

Baureihen zöllig: „K“-Lager, HM., LM.. usw.

Immer gegenüberliegend zu einem Wälzlager vom gleichen Typ eingebaut. Verschaffen der Welle eine hohe Steifigkeit, besonders unter Vorspannung.

*Einsatz: Getriebewelle, Räder von Nutzfahrzeugen, Winkeltrieb mit Kegelritzeln*



### Kegelrollenlager

2-reihig

Können Axiallasten in beiden Richtungen aufnehmen und häufig die Rolle von zwei Einzellagern übernehmen.

*Einsatz: Fahrzeugräder, Bahnachslager (z.B. TGV)*



### Kunststoff Steh- und Flanschlagergehäuse

Baureihen UCP 2..PP, UCFL 2..PP, UCF 2..PP

**Kurvenrollen, Stützrollen**



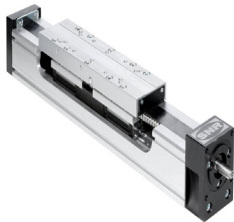
Baureihen KR, KRV, NATR, NATV, NUKR, NUTR  
auch gedichtet, Außenmantel ballig und zylindrisch, metrische und zöllige Abmessungen

**Lagereinsätze**



Baureihen UC2., UC3., SB., SA., HC., GSH.,, UK..  
Lieferbar nach europäischer Norm sowie japanischer Norm.  
3-fach Dichtung, Hochtemperaturlösung

**Lineartechnik**



Linearführungen, Kugelgewindetriebe, Stahlwellen, Kugelbuchsen, usw.

**Nadellager**

Nehmen relativ hohe Radiallasten auf, brauchen wenig Platz und bieten eine hohe radiale Steifigkeit.

**Nadelkäfige**



**Nadelhülsen**

HK



**Nadelbüchsen**

BK



### Nadellager



NK/NKI..  
RNA/NA 48..  
RNA/NA 49..  
RNA/NA 69..  
NKJS..  
NKS..  
RNAO/NAO..

### Axialnadellager



AS, WS, GS, AXK

### kombinierte Nadellager



NAXK

### Innenringe



IR, LR

### Pendelkugellager



zylindrisch, konisch, abgedichtet  
Baureihen metrisch: 12.., 13.., 22.., 23.., 112.., 113..  
Baureihen zöllig: NLJ.., NMJ..  
Die hohlkugelige Laufbahn des Außenrings ermöglicht einen Schwenkwinkel.  
Eine Variante mit kegeliger Bohrung erleichtert die Montage.  
*Einsatz: lange und flexible Wellen*

### Pendelrollenlager



zylindrisch, konisch, abgedichtet  
Baureihen: 213.., 222.., 223.., 213.., 230.., 231.., 232.., 239.., 240.., 241.., 248..  
Die hohlkugelige Laufbahn des Außenrings ermöglicht einen Schwenkwinkel. Eine Variante mit kegeliger Bohrung erleichtert die Montage.  
*Einsatz: Großgetriebe, große Industrieventilatoren, Tagebauausrüstung, Bergmaschinen*

### Rillenkugellager



1-reihig, 2-reihig, abgedeckt, abgedichtet  
Baureihen metrisch: 60.., 62.., 63.., 64.., 160.., 161.., 618.., 619.., 62... , 62... , 42.., 43..  
Baureihen zöllig: KLNJ (R), LJ (RLS), MJ (RMS)  
Weit verbreiteter Einsatz wegen des Preis-/Leistungsverhältnis, zahlreiche Varianten und Baugrößen, Sonderausführung, Spezialbefettung usw.  
*Einsatz: Elektromotor, Räder von Anhängern, Haushaltselektrogeräte, Holzbearbeitungsmaschinen, kleine Untersetzungsgetriebe, Schaltgetriebe, u.v.m.*



### Rostfreie Rillenkugellager

Baureihen SS 50..-2RS, SS 62..-2RS, SS 63..-2RS  
auch lebensmittelecht möglich



### Rostfreie Steh- und Flanschlagergehäuse

Baureihen UCP 2..SS, UCFL 2..SS, UCF 2..SS



### Schrägkugellager

1-reihig  
Baureihen: 70.., 72.., 73.., 719..  
Immer gegenüberliegend zu einem Wälzlager vom gleichen Typ eingebaut.  
Verschaffen der Welle eine hohe Steifigkeit, besonders unter Vorspannung  
*Einsatz: Getriebe, Werkzeugmaschinen*



### Schrägkugellager

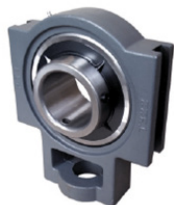
2-reihig  
Baureihen: 30.., 32.., 33.., 52.., 53..  
Können Axiallasten in beiden Richtungen aufnehmen. Kann in manchen Fällen auch die Rolle von zwei Einzellagern übernehmen; abgedeckt, abgedichtet  
*Einsatz: Getriebe, Fahrzeugräder, Landtechnik*



### Silver Series

Baureihen MUFL..., UFL..., KFL...

### Spannkopflagereinheiten



Baureihen UCT..., UKT..., PE..., RHE..., UCC..., RTUE., TU..TF  
Lieferbar nach europäischer Norm sowie japanischer Norm.

### Spannlager rostfrei



Baureihen UC 2.. SS

### Stehlagereinheiten



Baureihen UCP..., UCPA..., SW., SWG., PASW., RASE., PSHE..  
Lieferbar nach europäischer Norm sowie japanischer Norm.

### Stehlagergehäuse

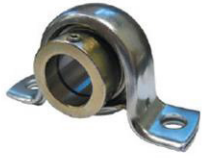


Baureihen TVN 2, TVN 3., TN

### Stehlagergehäuse aus Grauguss



Baureihen SNFH, SNF, SNL, SAF, S30., SD31..  
teilweise auch in Sphäroguss lieferbar



### Steh- und Flanschlagergehäuse aus Stahlblech

---

Baureihen PB, PBY, RAT, RATY, RATR, RATRY



### Strebenlagergehäuse

---

Baureihen SPA, TH, SBL



### Vierpunktlager

---

Baureihen: QJ2..., QJ3..

Können Axiallasten in beiden Richtungen aufnehmen. Oft in Kombination mit einem Radiallager

*Einsatz: Getriebe*

### geteilte Dichtungen für Gehäuse

---



2-Lippen-Dichtung  
4-Lippen-Dichtung  
V-Ring-Dichtung  
Filzringdichtung  
Labyrinthdichtung  
Baureihen: TSN ... A, TSN ... C, TSN ... G, TSN ... L, LD., LD2 ...

### O-Ring

---



NBR, FKM, Silikon

### V-Ringe

---



VA, VS, NBR, FKM

### Wellendichtringe

---



Baureihen A, AS, B, BS, CS, AO, usw.

### Wellenschutzhülsen

---





### **Rollenketten**

---

Baureihen EU-DIN/ISO, USA, EU-rostoffrei, USA-verstärkt



### **Landmaschinenketten**

---

Baureihen S 32 / 38,4 / 45 / 52 / 55 / 62  
CA 550, CA 2040 / 2050 / 2060



### **Förderketten**

---

Baureihen FV, M, Z, ZC



### **Flyerketten**

---

Baureihen LL 1066, LH1034, LH1234, LH1623, LH1634



### **Kettenräder**

---

Baureihen KR..., TB-KR..





### Kettenradscheiben

---

Baureihen KRS



### Kettenspannräder

---

Baureihen KKR



### Keilriemenscheiben vorgebohrt

---

Baureihen SPA, SPB, SPC SPZ



### Keilriemenscheibe für Spannbuchse

---

Baureihen TB-SPA, TB-SPB, TB-SPC, TB-SPC



### Zahnriemenscheibe

---

Baureihen HTD - konisch, HTD - ausgebohrt



### Keilriemen und Zahnriemen

Baureihen SPA, SPB, SPC, SPZ, XPZ  
Kraftbänder, Zahnflachriemen, Polyurethan Zahnflachriemen-Meterware, Garden Power, Sonderriemen, Polyurethan Keil- und Rundriemen, Gliederkeilriemen, Quad Power, HI-Power, Super HC, Predator, Poly Chain, Powergrip, Twin Power, Long Length



### Kupplungen

Drehelastische Kupplungen ROTEX, PTIDEX, Spidex, N-EUPEX Bogenzahnkupplung BOWEX, GF (Fiflex/Sitrex), M Schalenkupplung, Reifenkupplung, Kettenkupplung, Ganzstahlzankkupplung, Stahllamellenkupplung, Rutschnabe



### Rücklaufsperrern (Freiläufe)

Baureihen RSBW, CSK (2RS)



### Spannsätze, Taper Locks

Baureihen KLAA, KLAB, KLBB, KLCC, KLDA, KLDB, KLEE, KLFF, KGG, KLHH, KLMM, KLNN, KLPP



### Schweißnabe

Baureihen WH, W, EN, BF

### Stahlkugeln

---



Cl. 3, gehärtet, geschliffen für Wälzlager  
Zylinderrollen ZRO  
Stahlnadeln NRA, NRB

### Spannhülsen, Abziehhülsen, Wellenmuttern

---



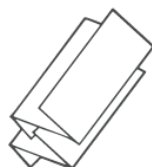
Baureihen H2., H3., H23., H31., AH..., AOH..., H...H (OH), KM., HM., HMT., HMS...

## Betriebs- und Gastrohygiene

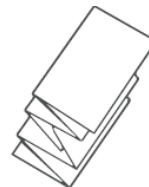
- Putztuchrollen, 2-lagig, 3-lagig
- Boden- und Wandständer
- Maschinenputztücher aus Baumwolle
- Einwegfalthandtücher
- Toilettenpapier & Spender
- Seifen & Seifenspender
- Arztliegenabdeckungen



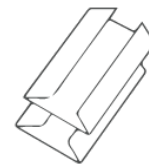
V-Falz  
(ZZ-Falz)



Z-Falz



W-Falz



C-Falz

## Handreiniger



Pevastar ist ein hochwertiger, schonend porentief reinigender Handreiniger mit hochwertigen Kunststofffreibemitteln und nachhaltigem Hautschutzeffekt. Rückfettend und pH-neutral. Dermatologisch getestet.

**Preise und Detailinformationen  
finden Sie in unserem Hygiene-Katalog.**

# UNSERE PARTNER

## Die Erfahrung eines Herstellers, die Produktpalette eines Marktführers.

NTN-SNR in Europa ist Teil des weltweit drittgrößten Wälzlagerherstellers und somit führend in den Bereichen Entwicklung, Fertigung und Service. Mit den beiden starken Marken ist das Unternehmen NTN-SNR im Automobil-, Industrie- und Luftfahrtsektor aktiv. Jeder Unternehmensbereich erfüllt die Erwartungen eines globalen Marktes und konzentriert sich auf die Problemstellung seiner Kunden.



## KOYO - JTEKT

Die JTEKT-Cooperation mit der Marke Koyo ist eine der größten japanischen Hersteller von Wälzlager, sowohl für die KFZ-Industrie, als auch den allgemeinen Maschinenbau.

Es wird die Schwerindustrie gleichermaßen bedient, wie auch Hersteller der Bahn- und Luftfahrt, Windenergie, Werkzeugmaschinenbau, Landmaschinenbau und viele mehr.

Vom Standardlager über Speziallösungen bis hin zu Walzwerkslagerung wird ein Großteil aller Anwendungsfälle abgedeckt. Keramiklager, Hybridlager und Nadellager runden das umfangreiche Programm von Koyo ab. Auch Gehäuselagereinheiten gehören zu den Stärken von KOYO.

Mit dem Kauf des Torrington und Nadella Nadellagergeschäftes im Juli 2009 ist Jtekt der weltweit größte Lagerlieferant der Automobilindustrie und führender Anbieter anderer Industriesektoren. Im Konzern sind 36.700 Mitarbeiter beschäftigt. Es werden Werke unter anderen in Japan, USA, Australien, Frankreich, Deutschland, England, Tschechien und Spanien betrieben.



## NIPPON THOMPSON CO., LTD.

Unter dem Markennamen IKO vertreibt die Nippon Thompson Europe B.V. in Deutschland und ganz Europa Linearführungen, Wälzlager und komplette mechatronische Achssysteme.

## NACHI-FUJIKOSHI CORP

NACHI-FUJIKOSHI CORP ist eine der führenden Hersteller von Werkzeugen, Wälzlager und Werkzeugmaschinenteilen, die sich durch niedrigen Lärmpegel und höchste Betriebssicherheit und Umweltfreundlichkeit auszeichnen.



## PTI EUROPA A/S



PTI Europa A/S ist ein weltweit operierender Hersteller von Wälzlager, Gehäuse und Antriebs-elementen. Die PTI Angebotspalette besteht zum großen Teil aus mit anderen Fabrikaten austauschbaren Normteilen. Darüber hinaus bietet PTI Produkte an, die zusammen mit Kunden entwickelt wurden und von PTI gefertigt werden.



**Karl Illichmann**  
Geschäftsleitung



**Bernhard Illichmann**  
Geschäftsleitung,  
Ein-/Verkauf, Export



**Franz Dormann**  
Verkauf



**Lukas Hannappi**  
Verkauf, Transport, IT



**Rene Kast**  
Verkauf



**Thomas Mrazek**  
Verkauf, Außendienst



**Claudia Rommer**  
Verwaltung, Buchhaltung,  
Sekretariat



**Harald Zimmermann**  
Verkauf



Lager und Logistik



**Illichmann Wälzlager Import Export Ges.m.b.H.**  
Kaplanstraße 10  
A-2120 Obersdorf (Wirtschaftspark Wolkersdorf)

T: +43 2245 6016  
F: +43 2245 6018  
E: [office@illichmann-waelzlager.com](mailto:office@illichmann-waelzlager.com)

# ***Illichmann Wälzlager Import Export GmbH***

## **Büro & Hauptlager**

Kaplanstraße 10

A-2120 Obersdorf (Industriepark Wolkersdorf)

T: +43 (0) 2245 / 6016

F: +43 (0) 2245 / 6018

E: [office@illichmann-waelzlager.com](mailto:office@illichmann-waelzlager.com)

W: [www.illichmann-waelzlager.com](http://www.illichmann-waelzlager.com)

## **Vertragspartner**

**Koyo**®

**NTN**® ®